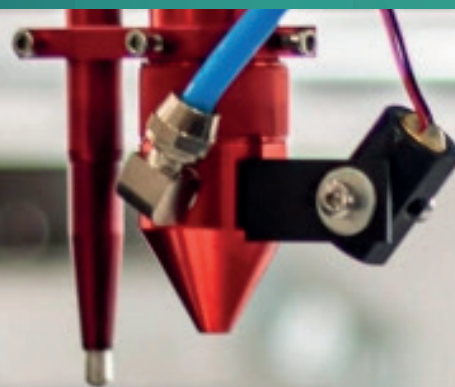




MegaLaser

MANUAL BÁSICO DE OPERACIÓN

Láser de CO2



GUÍA RÁPIDA con los pasos más importantes para realizar una trayectoria de corte y grabado en su máquina láser.

DEL SOFTWARE RDWORKS A LA MÁQUINA LÁSER

Megalaser ® Argentina

Cuenca 5284, Villa Pueyrredón - (1419) Ciudad Autónoma de Buenos Aires, Argentina
Teléfono: +54 9 11 5254 0173 - Email: laser@magalaser.com.ar



www.megalaser.com.ar



[/megalaser.pantografos](https://www.facebook.com/megalaser.pantografos)



[/megalaser_argentina](https://www.instagram.com/megalaser_argentina)



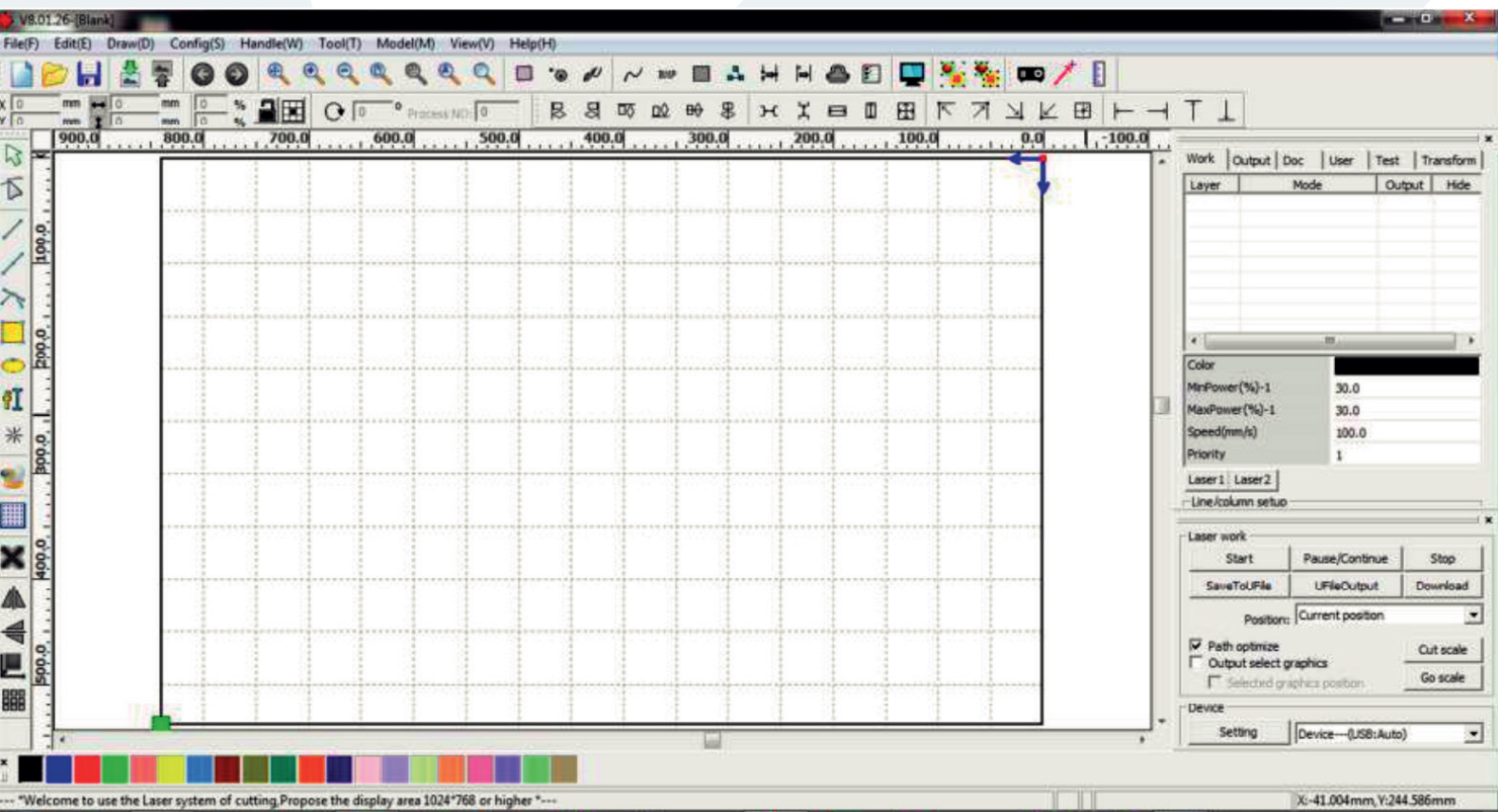
[/MegalaserArg](https://www.youtube.com/MegalaserArg)



PASO 1

Abrimos el programa RDWORKS.

Para obtener la última versión del software e instrucciones para su instalación, ingrese al siguiente enlace: megalaser.com.ar/descargas/



ACERCA DE RDWORKS:

RDWorks es un potente programa que le permitirá realizar operaciones de corte y grabado láser. Este software proporciona a los usuarios una herramienta conveniente para la clasificación manual de objetos gráficos y soporte para dibujar puntos, líneas (horizontales/verticales), polilíneas, elipses/círculos, rectangulares/cuadrados, curvas Bezier, texto asimismo incorporar modelos CAD como DXF, AI y PLT.

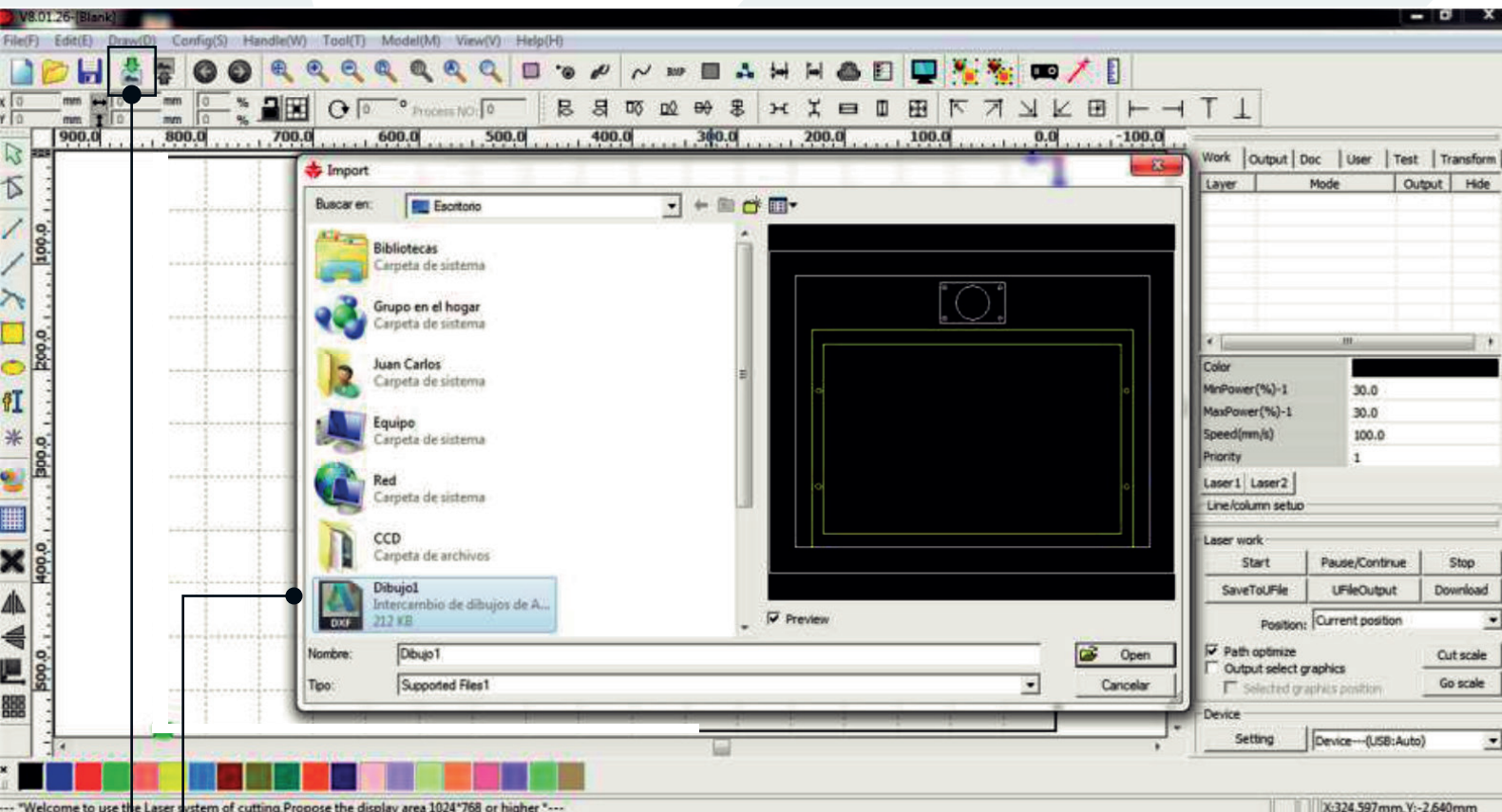




PASO 2

Utilizamos el comando import para traer dibujos a nuestra hoja de trabajo:

Formatos permitidos: CAD, DXF, AI y PLT.



Dos simples pasos:

- 1º Botón Importar (ó menú: File / Import)
- 2º Seleccionar archivo.

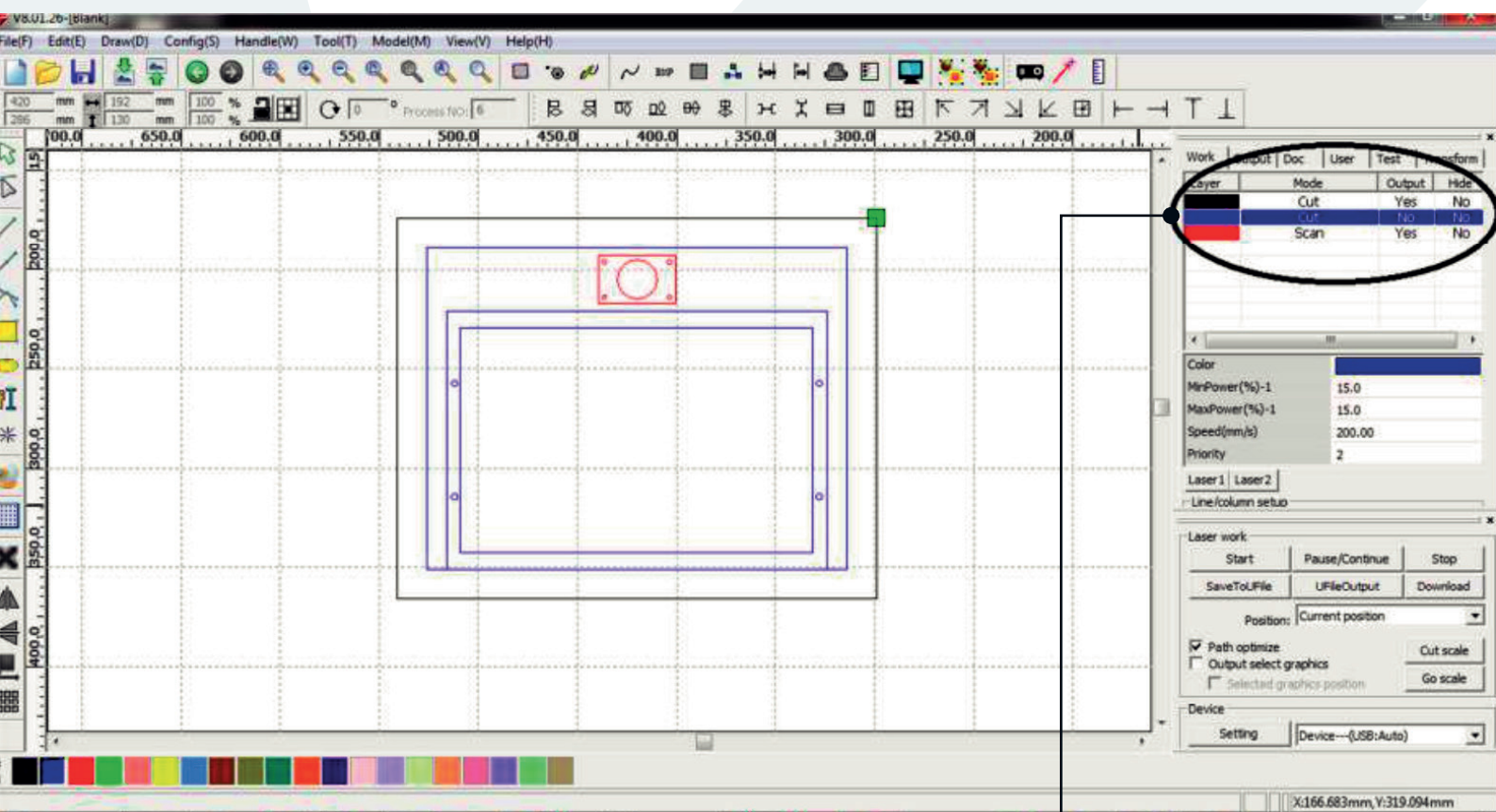




PASO 3

Asignamos los colores que corresponden a cada proceso de máquina:

Una vez ubicados los dibujos en nuestra hoja de trabajo.



Por ejemplo:

- Negro para cortar,
- Azul para grabar por línea y
- Rojo para grabar en modo scan.

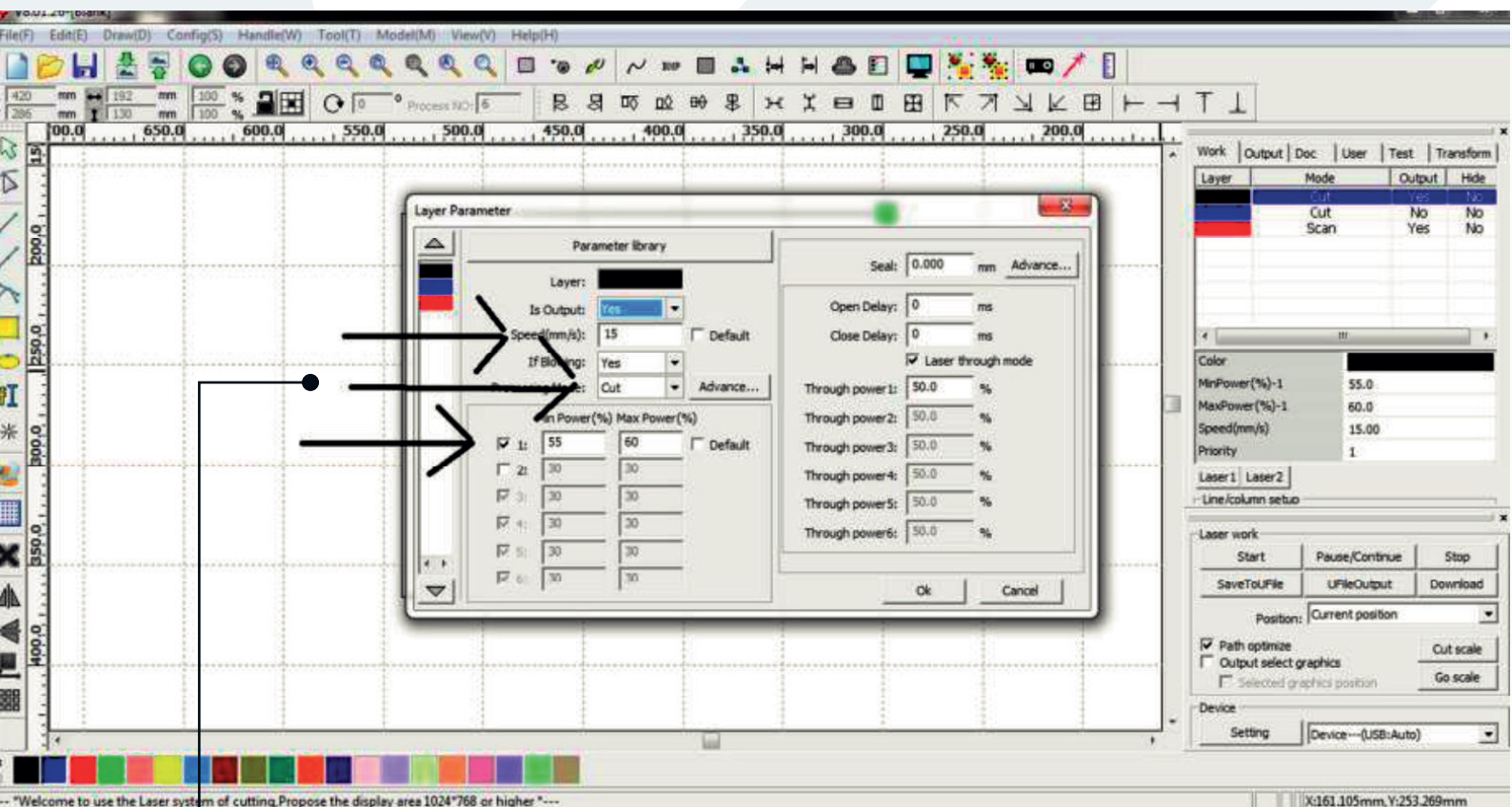




PASO 4

Doble clic sobre el NEGRO y configuramos para realizar un CORTE:

Cambiaremos la velocidad, el modo y la potencia.



Como se ve en la imagen asignamos valores a tres ítem solamente:

- Speed en 15,
- Modo en Cut.
- Y power en 55/60%.

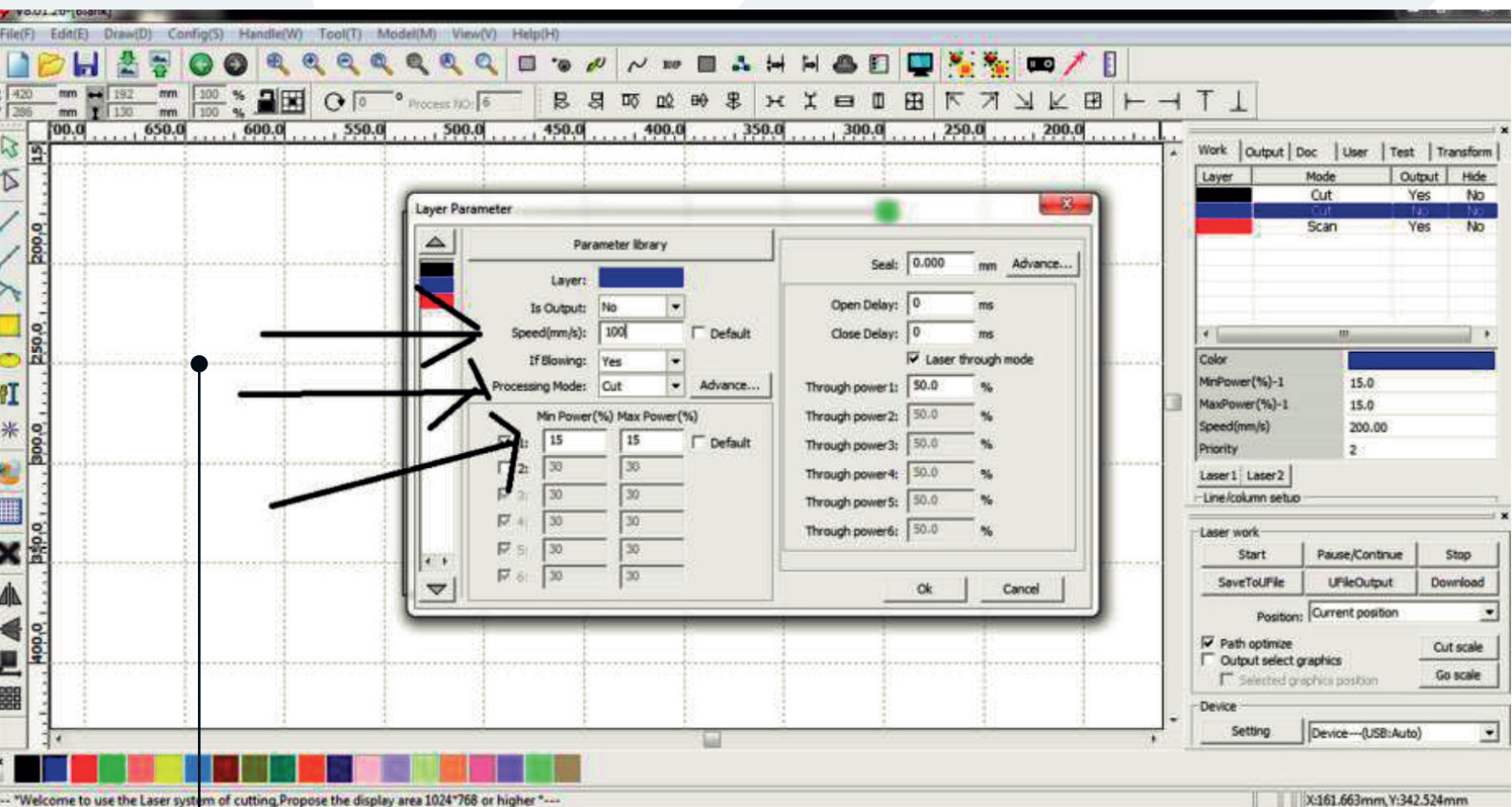




PASO 5

Doble clic sobre el AZUL y configuramos para GRABAR POR LÍNEA:

Cambiaremos la velocidad, el modo y la potencia.



Como se ve en la imagen asignamos valores a tres ítem solamente:

- Speed en 100,
- Modo en Cut.
- Y power en 15/15%.

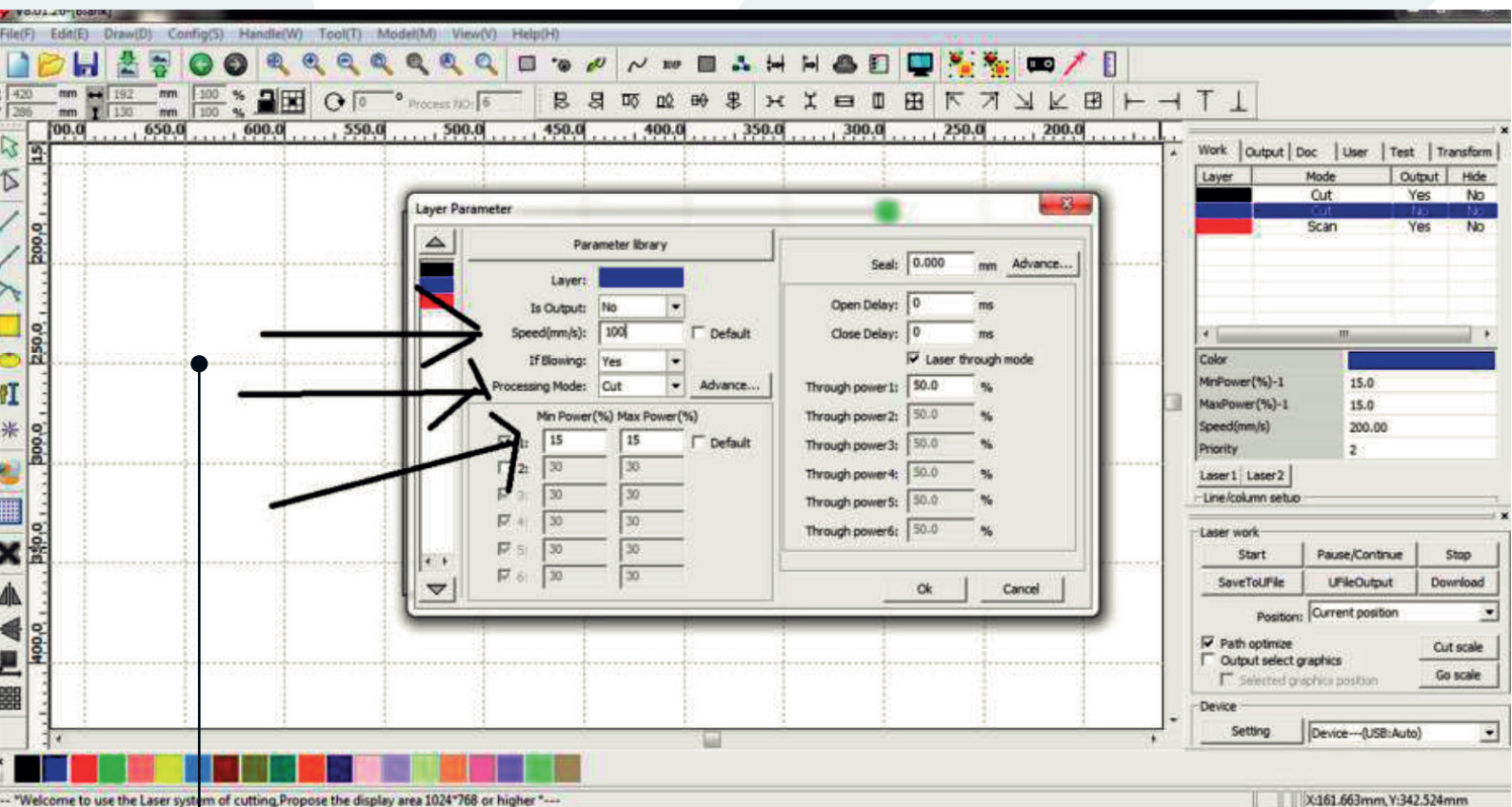




PASO 6

Doble clic sobre el ROJO y configuramos para GRABAR EN MODO SCAN:

Cambiaremos la velocidad, el modo y la potencia.



Como se ve en la imagen asignamos valores a tres ítem solamente:

- Speed en 400,
- Modo en Cut.
- Y power en 12/15%.

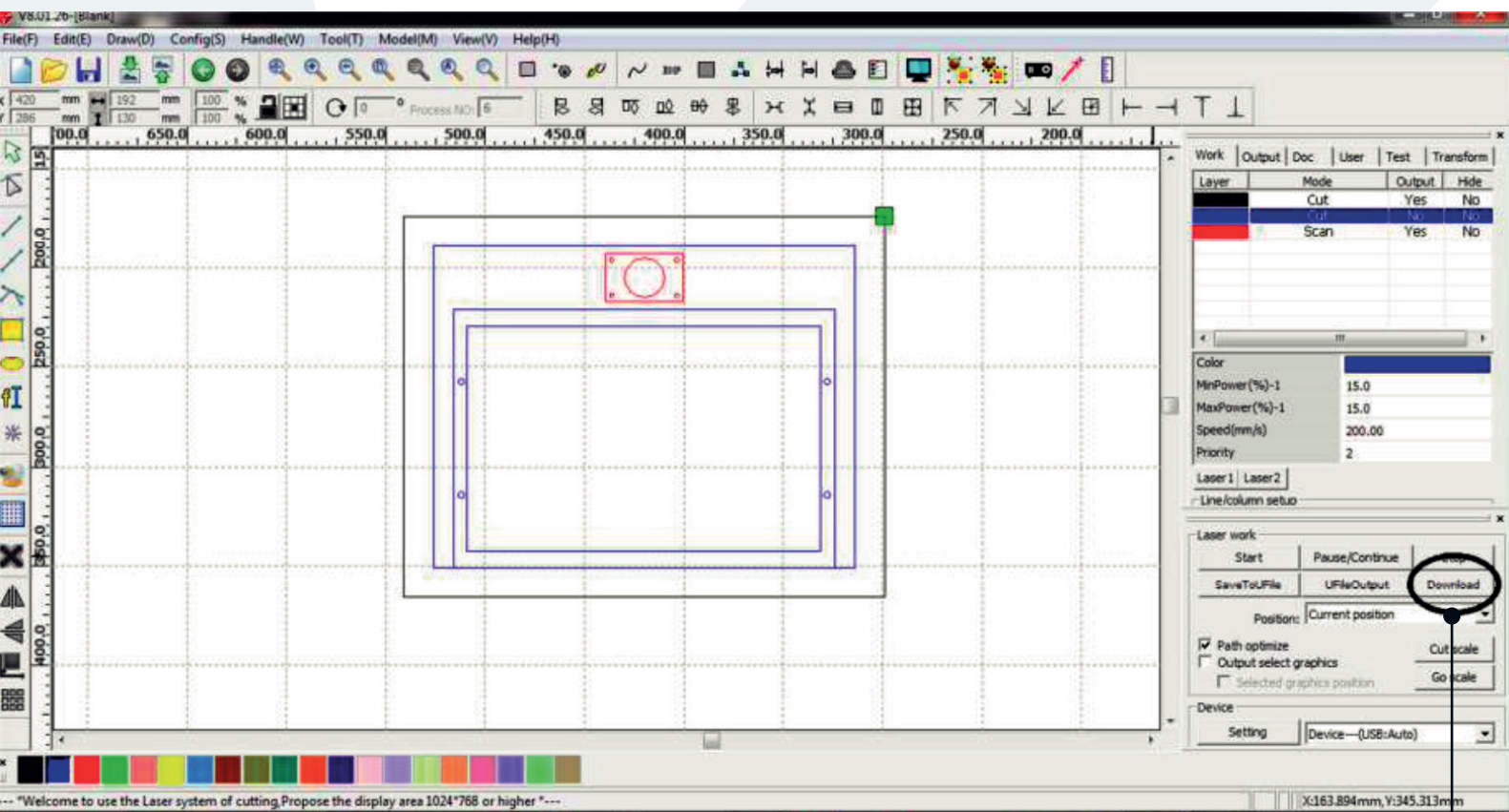




PASO 7

Terminada la configuración, hacemos clic sobre el botón de download.

Para descargar el archivo a la máquina Láser



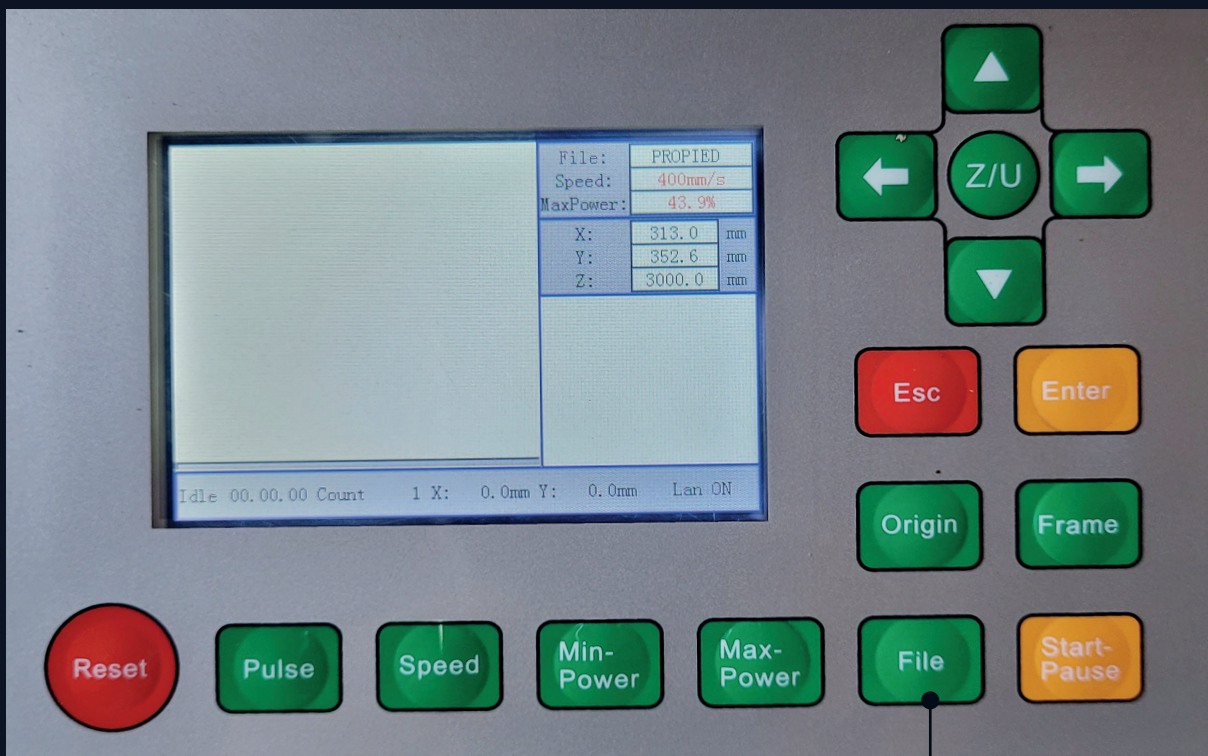
- Ubicación del botón DOWNLOAD





PASO 8

En nuestra MÁQUINA LÁSER vamos al display de control y presionamos la tecla FILE.



- Ubicación de la tecla FILE ←





PASO 9

Seleccionamos el archivo descargado y damos ENTER.



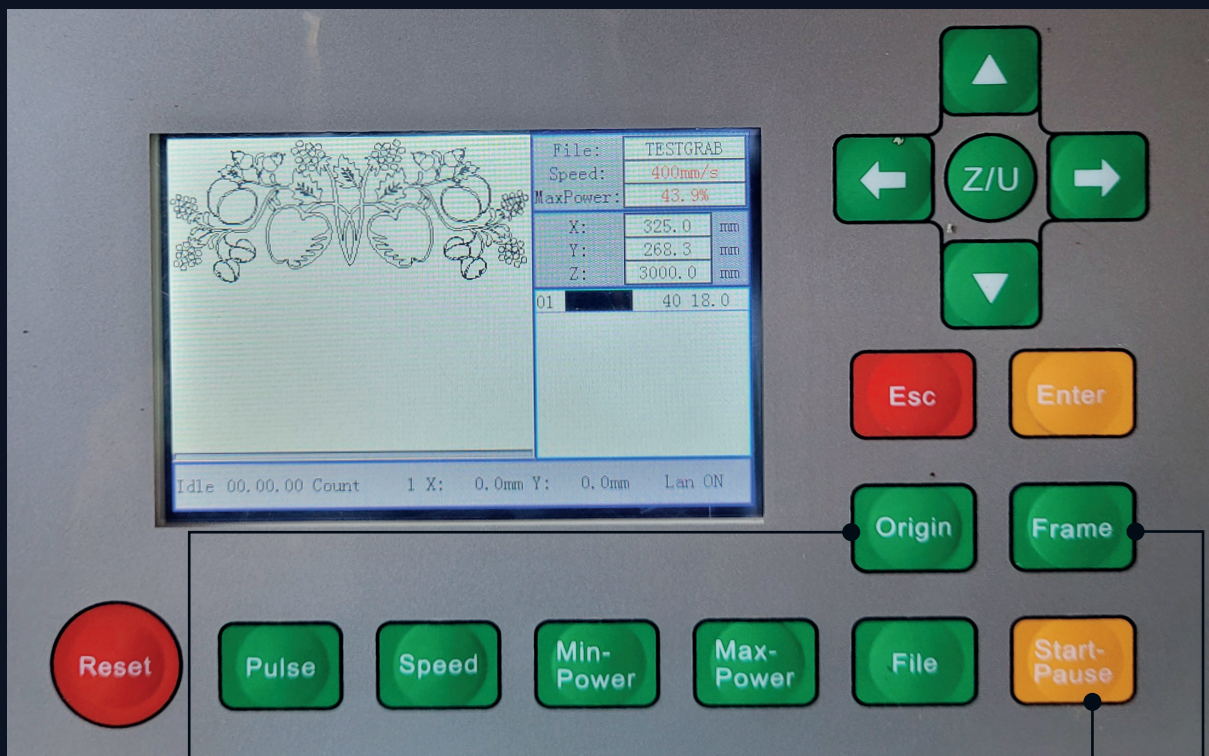
- Ubicación de la tecla ENTER





PASO 10 - Último

Colocamos el cabezal de máquina en un sitio de la mesa con lugar para ejecutar la trayectoria...



- Clic en botón ORIGIN,
- Clic en botón FRAME para que nos muestre el tamaño que va a ocupar la trayectoria dentro de nuestra mesa de trabajo,
- Por ultimo presionamos el botón START.

